



PRODUKTÜBERSICHT 2011



kälte-stern

Kälte-Klima, Energietechnik, Wärmepumpen



Kälte-Stern AG Kantonsstrasse 75c, 3930 Visp
Telefon 027 946 16 49, www.kaelte-stern.ch

AC-PL/2011

- Wandgeräte
- Decken-/Truhengeräte
- Kassettengeräte
- Einbaugeräte
- Multi-Split-Inverter

Acson International: Innovativer Klima-Komfort in Top-Qualität.

Acson International ist eine führende Marke für Klimageräte „Made in Malaysia“, die über eigene Vertretungen und ausgewählte Distributoren in mehr als 50 Ländern weltweit vertrieben wird. Hersteller der Produkte ist O.Y.L. Industries, eines der bedeutendsten Unternehmen in Südostasien auf dem Gebiet der Klimatechnik. Seit 1986 ermöglichen hohe Qualitätsansprüche, innovative Produktentwicklung und professionelles Management dem Unternehmen eine dynamische Entwicklung zu einem der erfolgreichsten Anbieter am Markt.

Wesentlichen Anteil am Erfolg der Produkte hat die konsequente Investition in Forschung, Entwicklung und Qualitätssicherung. O.Y.L. verfügt seit 1998 über eines der größten Forschungs- und Entwicklungszentren der

Region, das nicht nur eine permanente Weiterentwicklung der Produkte sondern auch eine Zertifizierung nach fast allen international relevanten Richtlinien (z. B. TÜV, CE, VDE, ISO 9002, Eurovent, ETL etc.) ermöglicht.

Das Acson Klimageräteprogramm überzeugt durch hervorragenden Bedienungs- und Regelkomfort, umweltfreundliche Kältetechnik und ein außergewöhnliches Preis-/Leistungsverhältnis. Finanzielle Stärke, kundenorientierte Denkweise und weltweite Präsenz durch leistungsfähige Handelspartner garantieren höchste Produkt- und Servicequalität.

Acson International.
Ihre Garantie für innovativen Klima-Komfort in Top-Qualität.





Ein perfektes Raumklima schafft Wohlbefinden und Lebensqualität!



Acson Split-Klimageräte bestehen aus einem Außenteil, das die Kältemaschine enthält und bis zu vier Innenteilen, durch die die Raumluft angesaugt, abgekühlt, gefiltert und gleichzeitig angenehm entfeuchtet wird. Durch die Trennung von Innen- und Außengerät sind Split-Klimaanlagen die optimale und vor allem geräuscharme Lösung für die zuverlässige und betriebssichere Kühlung von einzelnen und auch mehreren Räumen.

Inverter-Geräte erzielen durch ihre spezielle Konstruktion eine besonders hohe Regelgüte. Schwankungen im Kühl- oder Heizbedarf werden ausgeglichen und die eingestellte Raumtemperatur konstant gehalten. Sie zeichnen sich außerdem durch eine hohe Energieeffizienz aus, vor allem im Teillastbetrieb.

Die Einsatzmöglichkeiten sind nahezu unbegrenzt – ideal sind Split-Klimaanlagen für Wohn- und Schlafräume, Ladenflächen, Büros, Lager- und Computerräume. Viele Variationsmöglichkeiten erlauben eine professionelle Anpassung an bauliche Gegebenheiten und individuelle Ansprüche.


Die Geräte werden vom Kälte-Klima Fachbetrieb einfach und sauber installiert, da die Verbindung zwischen Innen- und Außenteil lediglich aus zwei isolierten Kupferrohren und einer Elektroleitung besteht.

Acson International. Klima-Komfort nach Ihren Wünschen.

 Inverter | Wandgeräte



6 | 7

 Inverter | Decken-/ Truhengeräte



8 | 9

 Inverter | Kassettengeräte



10 | 11

 Inverter | Einbaugeräte



12 | 13

 Inverter | Multi-Split-Inverter



14 | 15



Wandgeräte



Non-Inverter

Kühlen		2,7 kW	2,8 kW	3,2 kW	3,2 kW	5,3 kW	6,0 kW	7,6 kW
Heizen		-	2,8 kW	-	3,4 kW	-	-	-
Innengerät Typ		A5WM10J	A5WM10GR	A5WM15J	A5WM15JR	A5WM20J	A5WM25J	A5WM311
Außengerät Typ		A5LC10C	A5LC10CR	A5LC15C	A5LC15CR	A5LC20C	A5LC25C	A5LC28C
Kältemittel		R 410A	R 410A	R 410A	R 410A	R 410A	R 410A	R 410A



A5WM15JR: Non-Inverter
A5WMY...JR: Single- und MultiSplit-Inverter



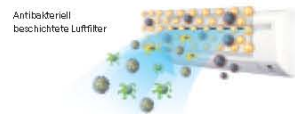
A5WMY15KR: SingleSplit-Inverter

- Top Ventilator-Technik für extrem leisen Betrieb
- Automatische Ventilator-Stufenregelung für beste Leistungsanpassung und Kühlwirkung
- Abnehmbarer, waschbarer Lufteinlassgrill für optimale Pflege und Hygiene
- Infrarot-Fernbedienung mit Echtzeit-Timer

- Auto-Mode: Das Gerät schaltet automatisch von Kühlen nach Heizen und hält die Raumtemperatur
- Automatischer Wiederanlauf nach Netzausfall mit der zuletzt eingestellten Temperatur-/ Ventilatoreinstellung
- A5WMY-KR für Komfort-Klima; nicht geeignet für Anwendungen mit ganzjährigem Kühlbedarf



Infrarot-Fernbedienung



Drei-Stufen Luftreinigungssystem

- Hausstaubmilbe
- Staub
- Pollen



Wandgeräte



Inverter

K-Inverter

Kühlen		2,6 kW	3,5 kW	5,4 kW	6,2 kW	2,5 kW	3,3 kW
Heizen		3 kW	3,8 kW	5,6 kW	6,4 kW	2,8 kW	3,5 kW
Innengerät Typ		A5WMY10JR ¹	A5WMY15JR ¹	A5WMY20JR ¹	A5WMY25JR ²	A5WMY10KR ³	A5WMY15KR ³
Außengerät Typ		A5LCY10DR	A5LCY15DR	A5LCY20CR	A5LCY25CR	A5LCY10ER	A5LCY15ER
Kältemittel		R 410A	R 410A	R 410A	R 410A	R 410A	R 410A

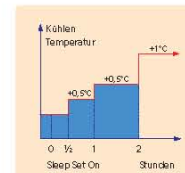
¹ mit Außengeräten A5LCY...DR bzw. ...CR oder MultiSplit-Außengeräten A5MSY...BR

² nur mit Außengerät A5LCY...CR

³ Komfort-Klima = Für Anwendungen zur Raumklimatisierung, nicht geeignet für Server- oder sonstige Technikräume mit ganzjährigem Kühlbedarf. Wandgeräte A5WMY...KR sind nur als Set mit passendem Außengerät A5LCY...ER verwendbar.



Der Lufteinlassgrill kann einfach abgenommen und mit klarem Wasser abgewaschen werden.



Im Sleep-Mode senkt das Gerät automatisch die Lüfterdrehzahl und erhöht automatisch die Raumtemperatur um bis zu 1°C für optimale Schlafbedingungen.





Decken-/Trühhengeräte

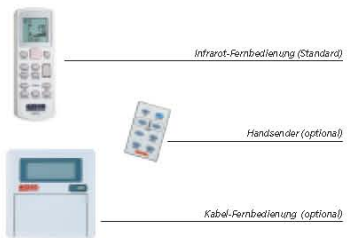


Non-Inverter

Kühlen		3,8 kW	3,8 kW	5,1 kW	6,7 kW	7,6 kW	9,0 kW	11,4 kW	12,6 kW
Heizen		-	2,5 kW	5,4 kW	6,8 kW	7,8 kW	10,0 kW	12,0 kW	13,5 kW
Innengerät Typ		A5CM15E	A5CM15ER	A5CM20ER	A5CM25ER	A5CM28ER	A5CM35ER	A5CM40ER	R5CM50DR
Außengerät Typ		A5LC15C	A5LC15CR	A5LC20CR	A5LC25CR	A5LC28CR	A5LC35DR	A5LC40DR	A5LC50DR
Kältemittel		R410A	R410A	R410A	R410A	R410A	R410A	R410A	R410A



- Superflach und einfach zu montieren mit hervorragender Luftverteilung. Ideal für größere Räume, z. B. Büros, Gewerbe etc.
- Automatische Ventilator-Stufenregelung für optimale Leistungsanpassung und Kühlwirkung
- Auto-Mode: Das Gerät schaltet automatisch von Kühlen nach Heizen und hält die Raumtemperatur
- Infrarot-Fernbedienung mit Echtzeit-Timer (Standard)
- Automatischer Wiederanlauf nach Netzausfall mit der zuletzt eingestellten Temperatur-/ VentilatorEinstellung
- Kabel-Fernbedienung mit LCD-Display und 7-Tage-Wochentimer (optional)



Decken-/Trühhengeräte



Inverter

Kühlen		3,6 kW	5,4 kW	6,0 kW	6,8 kW	10,0 kW	12,6 kW
Heizen		3,9 kW	5,6 kW	6,7 kW	7,7 kW	11,4 kW	15,5 kW
Innengerät Typ		A5CMY15ER ¹	A5CMY20ER ¹	A5CMY25ER ²	A5CMY28ER ²	A5CMY40ER ³	A5CMY50ER ³
Außengerät Typ		A5LCY15DR	A5LCY20CR	A5LCY25CR	A5LCY28CR	A5LCY40FR	A5LCY50FR
Kältemittel		R410A	R410A	R410A	R410A	R410A	R410A

¹ mit Außengeräten A5LCY...DR bzw. ...CR oder MultiSplit-Außengeräten A5MSY...ER
² nur mit Außengerät A5LCY...CR
³ nur mit Außengerät A5LCY...FR





 Kassettengeräte 60 x 60 cm



Non-Inverter

Inverter

Kühlen		2,8 kW	2,8 kW	3,7 kW	3,7 kW	5,1 kW	2,9 kW	3,6 kW	5,3 kW
Heizen		-	2,8 kW	-	3,4 kW	5,1 kW	3,2 kW	3,9 kW	6,0 kW
Innengerät	Typ	A5CK10C	A5CK10CR	A5CK15C	A5CK15CR	A5CK20CR	A5CKY10CR ¹	A5CKY15CR ¹	A5CKY20CR ¹
Blende	Typ	APLCKC	APLCKCR	APLCKC	APLCKCR	APLCKCR	APLCKYCR	APLCKYCR	APLCKYCR
Außengerät	Typ	A5LC10CR	A5LC10CR	A5LC15C	A5LC15CR	A5LC20CR	A5LCY10DR	A5LCY15DR	A5LCY20CR
Kältemittel		410A	R 410A	R 410A	R 410A	R 410A	R 410A	R 410A	R 410A

¹ mit Außengeräten A5LCY...DR bzw. ...CR oder MultiSplit-Außengeräten A5MSY...BR



- Kassettengeräte im Euroraster 60 x 60 cm oder 82 x 82 cm
- Eingebaute Kondenswasser-Pumpe (Förderhöhe 700 mm)
- Möglichkeit einer Frischluftzufuhr
- Automatische Ventilator-Stufenregelung für optimale Leistungsanpassung und Kühlwirkung
- Auto-Mode: Das Gerät schaltet automatisch von Kühlen nach Heizen und hält die Raumtemperatur
- Infrarot-Fernbedienung mit Echtzeit-Timer (Standard)
- Automatischer Wiederanlauf nach Netzausfall mit der zuletzt eingestellten Temperatur-/ Ventilatoreinstellung
- Kabel-Fernbedienung mit LCD-Display und 7-Tage-Wochentimer (optional)



Infrarot-Fernbedienung (Standard)



Handsender (optional)



Kabel-Fernbedienung (optional)

 Kassettengeräte 82 x 82 cm



Non-Inverter

Inverter

5,4 kW	6,5 kW	7,9 kW	11,4 kW	12,6 kW	6,3 kW	7,1 kW	10,5 kW	13,0 kW
5,2 kW	6,0 kW	8,2 kW	11,6 kW	13,9 kW	6,5 kW	8,3 kW	11,9 kW	14,1 kW
A5CK20ER	A5CK25ER	A5CK28ER	A5CK40ER	A5CK50ER	A5CKY25ER ²	A5CKY28ER ²	A5CKY40ER ²	A5CKY50ER ²
APLCKER	APLCKER	APLCKER	APLCKER	APLCKER	APLCKYER	APLCKYER	APLCKYER	APLCKYER
A5LC20CR	A5LC25CR	A5LC28CR	A5LC40DR	A5LC50DR	A5LCY25CR	A5LCY28CR	A5LCY40FR	A5LCY50FR
R 410A	R 410A	R 410A	R 410A	R 410A	R 410A	R 410A	R 410A	R 410A

² nur mit Außengerät A5LCY...CR

² nur mit Außengerät A5LCY...FR



4-Wege Luftauslass mit automatischer Luftstrom-Schwenkung und optimaler Verteilung.



ACSON | Perfektes Raumklima neu erleben



Einbaugeräte



Non-Inverter

Kühlen		2,8 kW	3,7 kW	5,3 kW	6,7 kW	7,9 kW	11,4 kW	14,1 kW
Heizen		2,8 kW	3,5 kW	5,4 kW	6,8 kW	8,2 kW	12,3 kW	14,4 kW
Innengerät Typ		A5CC10CR	A5CC15CR	A5CC20CR	A5CC25CR	A5CC28CR	A5CC38CR	A5CC50CR
Außengerät Typ		A5LC10CRR	A5LC15CR	A5LC20CR	A5LC25CR	A5LC28CR	A5LC40DR	A5LC50DR
Außengerät		R 410A	R 410A	R 410A	R 410A	R 410A	R 410A	R 410A



| Topqualität | Unsichtbar durch bauseitige Verblendung | Einspritzung im Außengerät | Besonders leise



Inverter Einbaugeräte



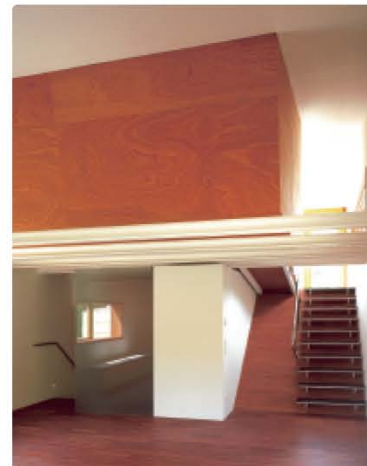
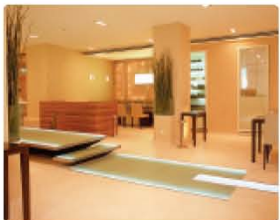
Inverter

Kühlen		2,6 kW	3,7 kW	5,2 kW	6,0 kW	7,1 kW	10,2 kW	13,7 kW
Heizen		2,8 kW	3,7 kW	5,8 kW	6,4 kW	8,3 kW	11,2 kW	15,7 kW
Innengerät Typ		A5CCY10CR ¹	A5CCY15CR ¹	A5CCY20CR ¹	A5CCY25CR ²	A5CCY28CR ²	A5CCY38CR ³	A5CCY50CR ³
Außengerät Typ		A5LCY10CR	A5LCY15CR	A5LCY20CR	A5LCY25CR	A5LCY28CR	A5LCY40FR	A5LCY50FR
Außengerät		R 410A	R 410A	R 410A	R 410A	R 410A	R 410A	R 410A

¹ mit Außengeräten ASLCY...DR bzw. ...CR oder MultiSplit-Außengeräten ASMSY...BR

² nur mit Außengerät ASLCY...CR

³ nur mit Außengerät ASLCY...FR





Außengeräte

	bis 2 Innengeräte	bis 2 Innengeräte	bis 3 Innengeräte	bis 4 Innengeräte
Kühlen 	4,0 kW	5,4 kW	6,5 kW	7,6 kW
Heizen 	4,4 kW	6,4 kW	7,4 kW	8,4 kW
Außengerät Typ	A5MSY18BR	A5MSY20BR	A5MSY25BR	A5MSY30BR
Kältemittel	R410A	R410A	R410A	R410A


Innengeräte

Wand	10	15	20
Kühlen 	2,6 kW	3,5 kW	5,4 kW
Innengerät Typ	A5WMY10JR	A5WMY15JR	A5WMY20JR

Decke/Truhe	-	15	20
Kühlen 	-	3,6 kW	5,4 kW
Innengerät Typ	-	A5CMY15ER	A5CMY20ER

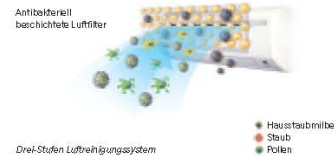
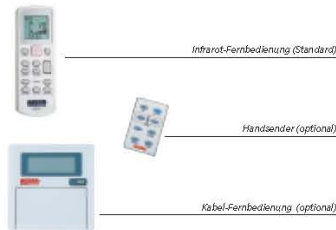
Kassette	10	15	20
Kühlen 	2,9 kW	3,6 kW	5,4 kW
Innengerät Typ	A5CKY10CR	A5CKY15CR	A5CKY20CR
Blende Typ	APLCKYCR	APLCKYCR	APLCKYCR

Deckeneinbau	10	15	20
Kühlen 	2,6 kW	3,7 kW	5,2 kW
Innengerät Typ	A5CCY10CR	A5CCY15CR	A5CCY20CR

 maximale Leistung



Kombinationsbeispiel Multi-Split-Inverter



- An die Multi-Split-Inverter können bis zu 4 Inverter-Innengeräte als Wand-, Decke-/Truhe-, Kassette oder Deckeneinbau, auch gemischt, angeschlossen werden
- Die Kombination der Innengeräte kann unterschiedliche Größen enthalten
- Alle Außengeräte haben einen frequenzgeregelten Verdichter, dessen Drehzahl optimal dem Leistungsbedarf der angeschlossenen Innengeräte angepasst wird
- Bei gleichzeitigem Betrieb aller angeschlossenen Geräte teilt sich die Gesamtleistung des Außengerätes proportional auf die Innengeräte auf
- Alle Multi-Split-Inverter sind Kühlen-/Heizen-Geräte (Wärmepumpe)
- Das erste eingeschaltete Innengerät gibt die Betriebsart der gesamten Anlage vor. Alternativ kann am Außengerät eines der Innengeräte als vorrangiges Gerät gewählt werden

